

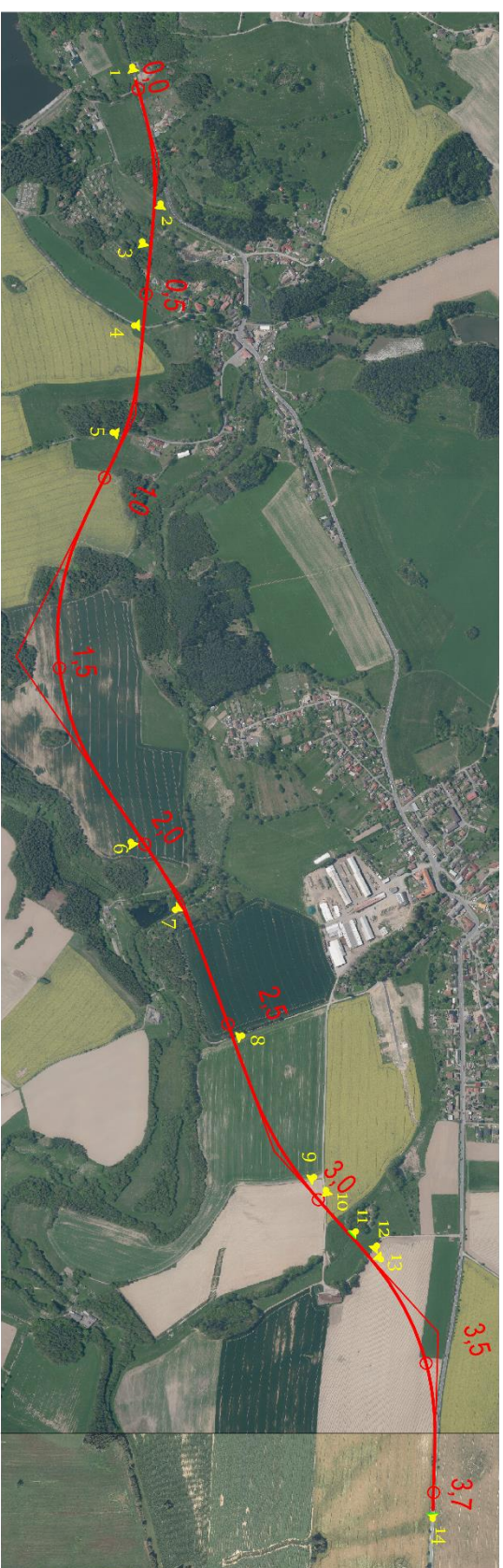
# C FOTODOKUMENTACE

## I/34 STUDIE OBCHVATU OBCÍ SKÁLA A VĚŽ

Autor práce: Miroslav Marek

Vedoucí práce: Ing. Michal Radimský, Ph.D.

KVĚTEN 2019







**Obrázek 1** Napojení obchvatu před obcí Skála, směr Havlíčkův Brod



**Obrázek 2** Pohled na údolí Perlového potoka. Plánovaný most povede v místě průseku. Vedení nízkého napětí bude přeloženo



C



**Obrázek 5** Komunikace III/3482 v místě druhého mostního objektu na trase



na trase





**Obrázek 7** Perlový potok v místech třetího mostního objektu na trase



**Obrázek 8** Křížení účelové komunikace ve staničení km 2,535 00  
Tato komunikace bude zaslepena





**Obrázek 9** Křížení s účelovou komunikací ve staničení km 2,940 00  
Tato komunikace bude přeložena



**Obrázek 10** Křížení s účelovou komunikací ve staničení km 3,030 00  
Tato komunikace bude přeložena





**Obrázek 11** Pohled na místo křížení s vodotečí na staničení km 3,130 73



**Obrázek 12** Vodoteč, přes kterou je navrženo křížení pomocí rámového propustku ve staničení na km 3,130 73





**Obrázek 13** Křížení s účelovou komunikací ve staničení km 3,194 00  
Tato komunikace bude zaslepena



**Obrázek 14** Napojení obchvatu na stávající komunikaci za obcí Věž, pohled ze směru Havlíčkův Brod